

TEKNISKE SPESIFIKASJONER 5 OUTPUT MODULE

5 Output module er en smeltemodul med fem fullt sikringsutganger. Kortet kommer montert i L-modul som settes inn i batteribackup. Ved bestilling, sjekk at kortet passer til batterireservekortet som skal installeres i.

INSTALLASJON I BATTERIBACKUP

Hvis kortet leveres montert i en plastbrakett (DIN-adapter), er det bare å klemme kortet inn i sporene i huset.

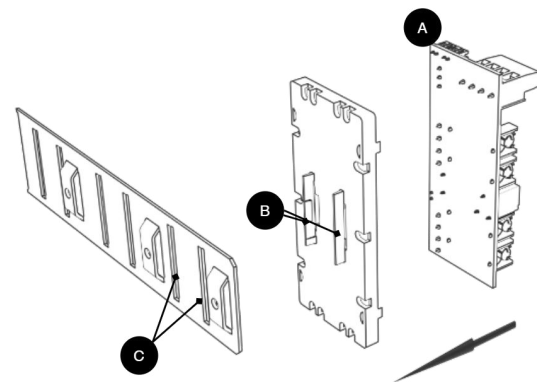
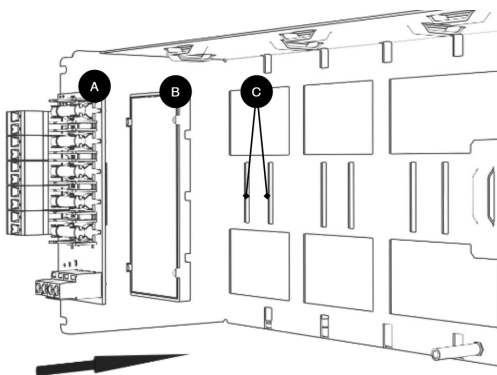
Hvis kortet har løsnet, klikker du det tilbake i plastholderen.

Monter kortet i et hvilket som helst kortspor i kabinettet, la det være god plass til kabler.



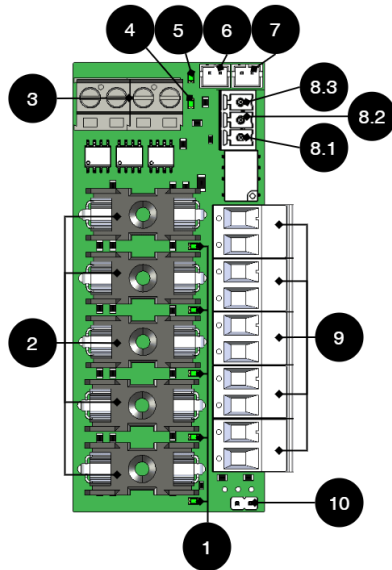
Viktig

Monter kortet før innskruing av kabling eller igangkjøring.



Brev	Forklaring	Kommentar
A	Valgfritt kort	Opsjonskort kommer montert på plastbrakett fra fabrikk, har det løsnet? Klikk det tilbake på plass før du monterer brettet.
B	Plastbrakett	Det er kroker på plastbraketten for å feste til spor i platen.
C	Plass for plastbrakett	Spor i metallplate for å feste plastbraketten.

KORTBESKRIVELSE 5 OUTPUT MODULE



Kretskortoversikt - 5 Output module

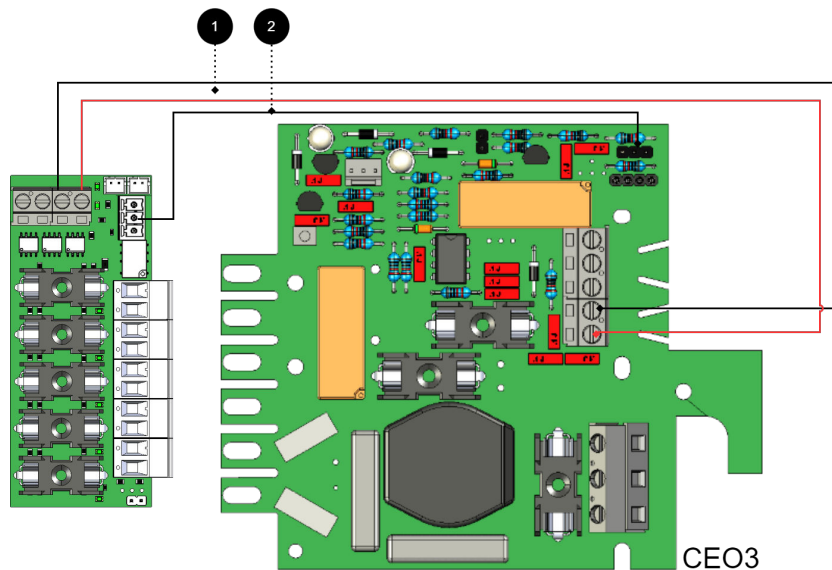
Nr.	På kretskort	Forklaring
1	D1-D4	Grønn LED lyser kontinuerlig når sikring er ok.
2	F1-F5	Sikringer.
3	J22, J23	Innspenning fra hovedkort, 12 V / 24 V.
4	D29	Rød LED lyser kontinuerlig når en sikring er gått.
5	D30	Grønn LED lyser kontinuerlig når sikring er ok.
6	J6	Tilkobling til alarm på hovedkort.
7	J7	Brokobling for alarm fra annet kort.
8.1	P3:1	Alarmutgang NC.
8.2	P3:2	Alarmutgang Com.
8.3	P3:3	Alarmutgang NO.
9	P2:1-10	Lastutgang +/- .
10	JU4	Brokobling for innstilling av spenning i kortet. Uten brokobling = 24 V (fabrikkinstilling). Med brokobling = 12 V.* * Kortet må ha samme spenning som hovedkortet.

Bruk den medfølgende kabelen

Bruk kabelen som følger med esken for å koble til kortet.

KOBLE 5 OUTPUT MODULE TIL HOVEDKORT: CEO3 V2.1

Koble til kortet som vist på bildet.



+ og - fra belastning på hovedkortet er koblet til + og - på opsjonskortet.

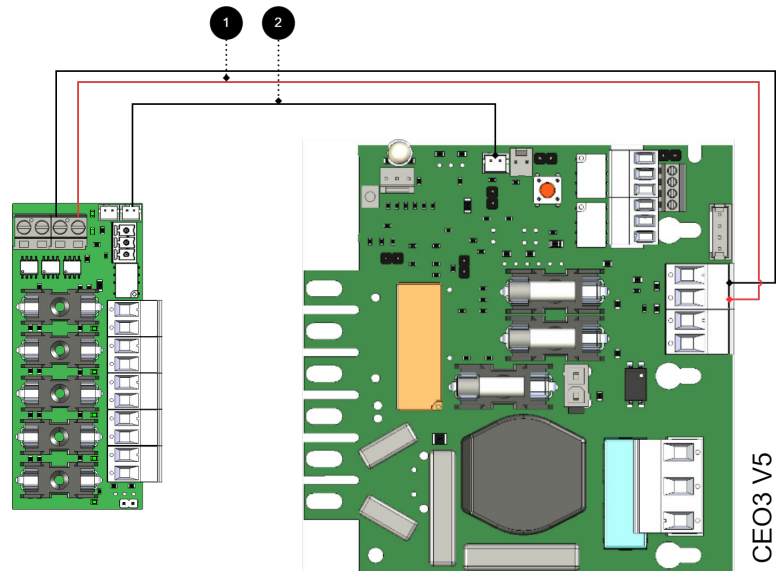
Kommunikasjon er koblet mellom terminaler som den heltrukne linjen viser.

Tilkoblinger fra batteribackup til sikringskort

Nei	Tilkoblinger	5 Utgangsmodul	Hovedkort
1	Strømforsyningstilkobling:	IN 12 V / 24 V	Last utgang 1
2	Alarmutgang: koblet mellom NO og Com.	P3:2-3, J6	JU3 - koble mellom midtstift og en ytre pinne.

KOBLE 5 OUTPUT MODULE TIL HOVEDKORT: CEO3 V5

Koble til kortet som vist på bildet.



+ og - fra belastning på hovedkortet er koblet til + og - på opsjonskortet.

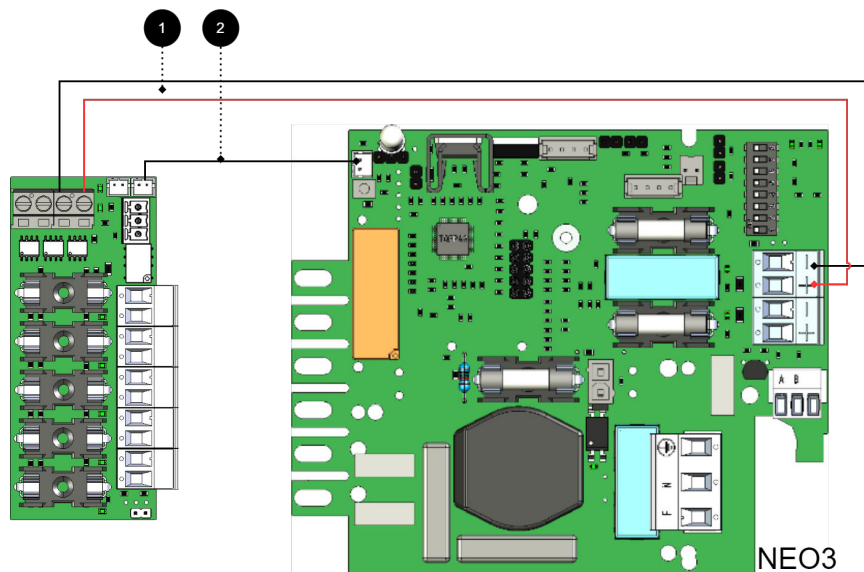
Kommunikasjon er koblet mellom terminaler som den heltrukne linjen viser.

Tilkoblinger fra batteribackup til sikringskort

Nei	Tilkoblinger	5 Utgangsmodul	Hovedkort
1	Strømforsyningstilkobling:	IN 12 V / 24 V	Last utgang 1
2	Tilkobling til alarm på hovedkort el	J6	J27
	Brokobling av alarmer til en annen 5 Utgangsmodul	J7	-

KOBLE 5 OUTPUT MODULE TIL HOVEDKORT: NEO3

Koble til kortet som vist på bildet.



+ og - fra belastning på hovedkortet er koblet til + og - på opsjonskortet.

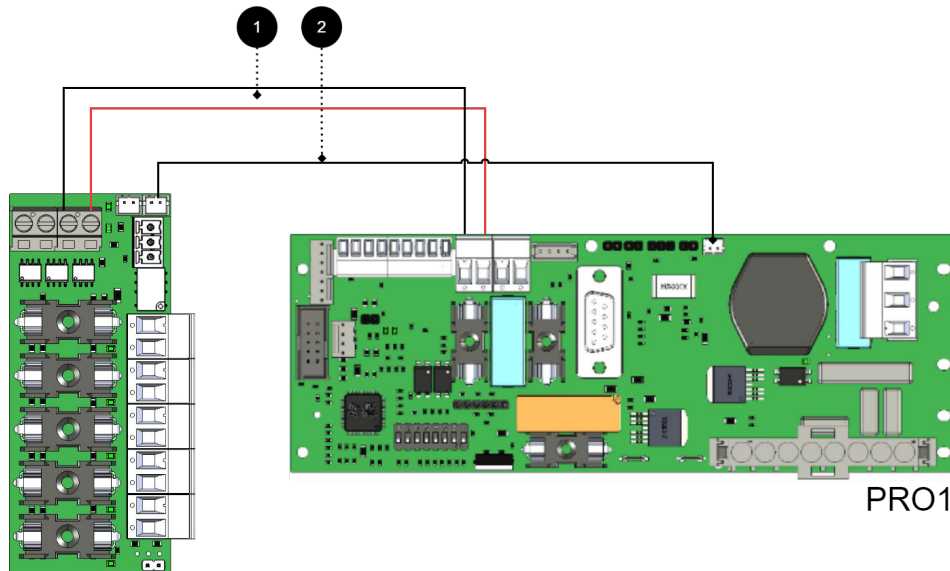
Kommunikasjon er koblet mellom terminaler som den heltrukne linjen viser.

Tilkoblinger fra batteribackup til sikringskort

Nei	Tilkoblinger	5 Output module	Hovedkort
1	Strømforsyningstilkobling:	IN 12 V / 24 V	Last utgang 1
2	Tilkobling til alarm på hovedkort:	J6	J5
	Brokobling av alarmer til/fra tilleggskort	J7	-

KOBLE 5 OUTPUT MODULE FOR HOVEDKORT: PRO1 5 A OG 10 A

Koble til kortet som vist på bildet.



+ og - fra belastning på hovedkortet er koblet til + og - på opsjonskortet.

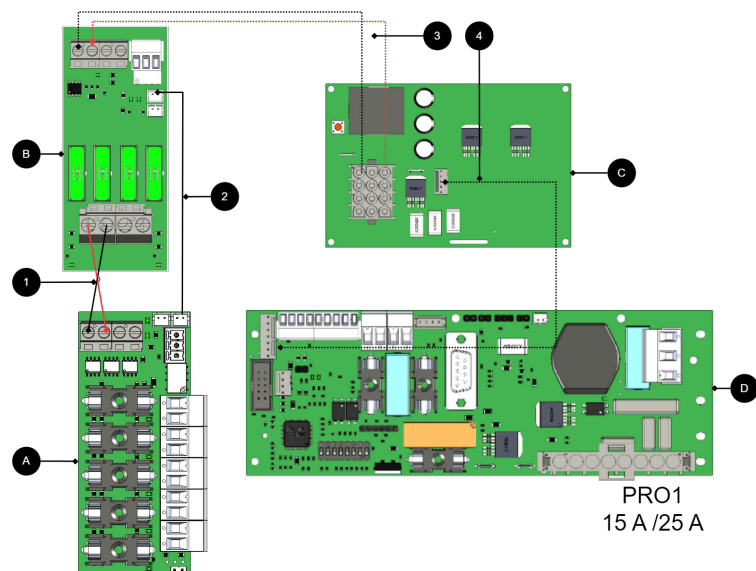
Kommunikasjon er koblet mellom terminaler som den heltrukne linjen viser.

Tilkoblinger fra batteribackup til sikringskort

Nei	Tilkoblinger	5 Utgangsmodule	Hovedkort
1	Strømforsyningstilkobling:	IN 12 V / 24 V	Last utgang 1
2	Overkoblingsalarm til hovedkort:	J7	J13
	Brokobling av alarmer fra/til tilleggskort	J6	-

KOBLE 5 OUTPUT MODULE FOR HOVEDKORT: PRO1 15 A OG 25 A

Koble til kortet som vist på bildet.

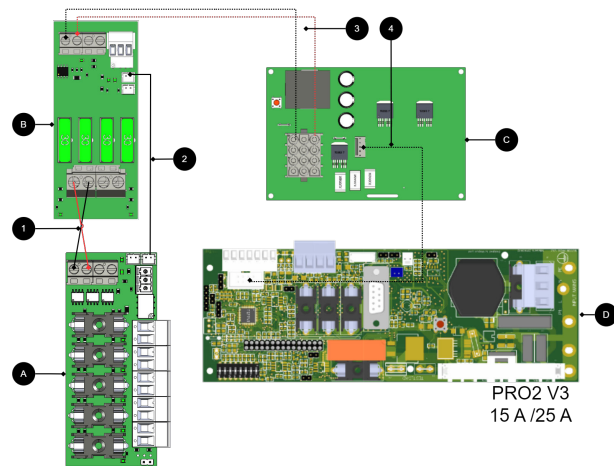


Tilkoblinger 15 A og 25 A enheter

Nei/bokstav	På kretskortet	Forklaring
A	5 Utgangsmodule	Opsjonskort (A).
B	2 Utgangsmodule	Koble strømforsyningen (24 V) til 5-utgangsmodule (A).
C	Effektkort	Tilgjengelig i 15 A og 25 A enheter.
D	PRO1	Hovedkort
1	IN 24 V	Koble til strømforsyningen fra 2 utgangsmodule (B).
2	J7	Koble alarmen til lastekortet.
3, 4	-	Intern strømforsyning og kommunikasjon mellom kort.

KOBLE 5 OUTPUT MODULE FOR HOVEDKORT: PRO2 15 A OG 25 A

Koble til kortet som vist på bildet.

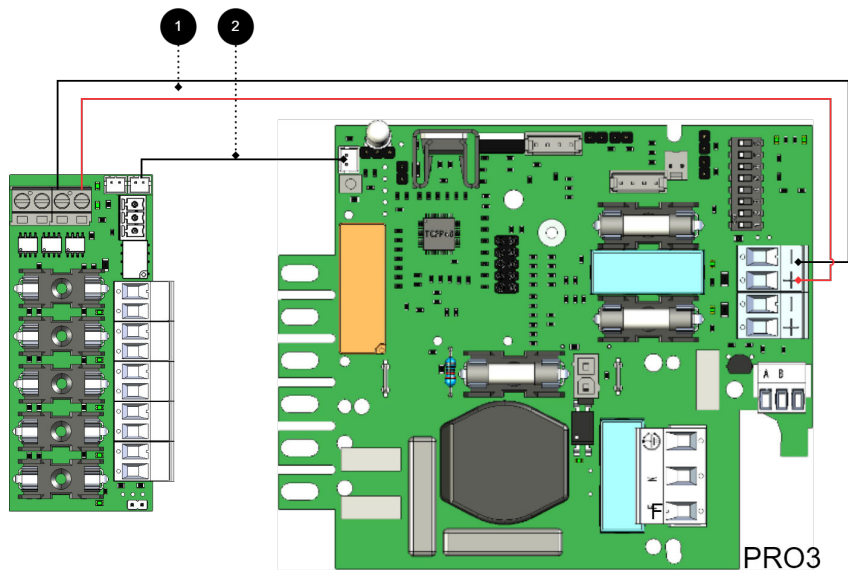


Tilkoblinger 15 A og 25 A enheter

Nei/bokstav	kretskort	Forklaring
2	J7	Koble alarmen til lastekortet.
1	IN 24 V	Koble til strømforsyning fra 2 utgangsmøduler.
D	Hovedkort	PRO2 v3
C	Effektkort	Kun tilgjengelig på 15 A og 25 A enheter.
A	5 Utgangsmøduler	Valgfritt kort.
B	2 Utgangsmøduler	Koble strømforsyningen (24 V) til 5-utgangsmøduleren.
3, 4	-	Intern strømforsyning og kommunikasjon mellom kort.

KOBLE 5 OUTPUT MODULE TIL HOVEDKORT: PRO3

Koble til kortet som vist på bildet.



+ og - fra belastning på hovedkortet er koblet til + og - på opsjonskortet.

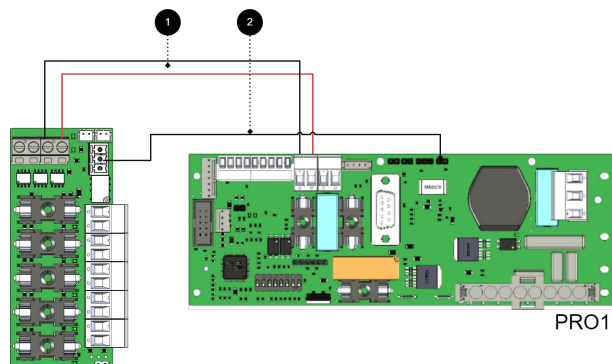
Kommunikasjon er koblet mellom terminaler som den heltrukne linjen viser.

Tilkoblinger fra batteribackup til sikringskort

Nr.	Tilkoblinger	5 Output module	Hovedkort
1	Strømforsyningstilkobling:	IN 12 V / 24 V	Last utgang 1
2	Tilkobling til alarm på hovedkort:	J7	J5
	Brokobling av alarmer til/fra tilleggskort.	J6	-

DERSOM KORTET MANGLER HVIT (JST) KONTAKT ELLER OM ALARM SKAL GIS VIA RELÉKOBLING

Koble til kortet som vist på bildet.



+ og - fra belastning på hovedkortet er koblet til + og - på opsjonskortet.

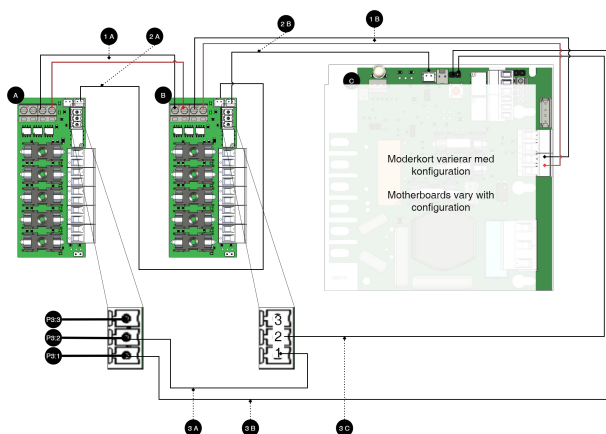
Kommunikasjon er koblet mellom terminaler som den heltrukne linjen viser.

Tilkoblinger fra batteribackup til sikringskort

Nei	Tilkoblinger	5 Utgangsmodul	Hovedkort
1	Strømforsyningstilkobling:	IN 12 V / 24 V	Last utgang 1
3	Alarmutgang:	P3:1-2	J15

TILKOBLING AV TILLEGG 5 OUTPUT MODULE

Koble til tilleggskort til hovedkortet



Notat

For alarmtilkobling bruk 2A og 2B for tilkobling av nyere enheter (etter ca. 2018). For eldre enheter (før ca. 2018) bruk 3A-3C.

Tilkobling av tilleggskort

Brev / Nei	Forklaring	På kortet
A	5 Output module.	-
B	5 Output module.	-
C	Hovedkort, varierer med konfigurasjonen.	-
1 A	Strømforsyning fra 1B.	IN 12 V / 24 V
1 B	Strømforsyning fra C (hovedkort).	IN 12 V / 24 V
2 A	Overkobling av alarmer til kort B.	J7
2 B	Tilkobling av alarm på C (hovedkort) fra kort A	Se tabellen nedenfor.
3 A	Gå mellom kort A og B. .	P3:1-3
3 B	Alarmutgang slår på C (hovedkort).	P3:1-3
3 C	Alarmutgang er koblet til C (hovedkort).	P3:1-3

P3	Forklaring
P3:1	NC
P3:2	Com
P3:3	NEI

Alarmer fra valgfrie kort er koblet til terminaler (på hovedkortet)

Hovedkort	Terminal som alarmer fra valgfrie kort må kobles til (på hovedkortet)
CEO3 v5	J27

Hovedkort	Terminal som alarmer fra valgfrie kort må kobles til (på hovedkortet)
NEO3	J5
PRO1	J13
PRO2 v3	J1
PRO3	J5

TEKNISKE DATA - 5 OUTPUT MODULE

Info	Forklaring
Kortnavn:	5 Output module
Produktbeskrivelse	5 Output module er en smeltemodul med fem fullt sikringsutganger. Kortet monteres på en plastadapter før det settes inn i batteribackupen.
Produktet passer inn	Batterisikkerhetskopier med hovedkort: PRO1, PRO2, PRO2 V3, PRO3 og NEO3.
Mål	85 x 37 mm
Eget forbruk	35mA
Utspenning:	12 V eller 24 V
Sikringer	På utganger.
Indikasjon	Ja, LED på kretskortet

Utganger

Info	Forklaring
Alarmutganger, antall	1
Alarm ved bytte av relé? (Ja Nei)	Ja, total alarm ved sikringssvikt
Protokoll for alarmutgang (kommunikasjonsprotokoll)	-

Info	Forklaring
Lastutganger, antall	5
Spenning på lastutgang	13,65 V / 27,3 V
Spenningsgrense, øvre, på lastutgang	13,95 V / 27,9 V
Spenningsgrense, nedre, på lastutgang. Med batteridrift og frakoblet nettspenning.	10 V / 20 V
Prioriterte (alltid spenning) lastutganger (Ja/Nei)	Ja
Maks belastning, per utgang	10 A
Maksimal belastning, totalt, (må ikke overskrides).	16 A
Last utgang pluss (+) sikring? (Ja Nei)	Ja
Lastutgang minus (-) sikret (Ja/Nei)	Nei
Tilkobling til summer? (Ja Nei)	Nei

Produsert i Milletekniks fabrikk i Partille, Sverige.

Denne oversettelsen er ikke bekreftet. Sjekk mot den svenske originalen for bruk.

OM OVERSETTELSE AV DETTE DOKUMENTET

Brukerhåndbok og andre dokumenter er på originalspråket på svensk. Andre språk er maskinoversatt og ikke gjennomgått, feil kan oppstå.

ADRESSE OG KONTAKTOPPLYSNINGER

Milleteknik AB
Ögärdesvägen 8 B

S-433 30 Partille
Sverige

2023-11-29

+46 31 340 02 30
info@milleteknik.se
www.milleteknik.se